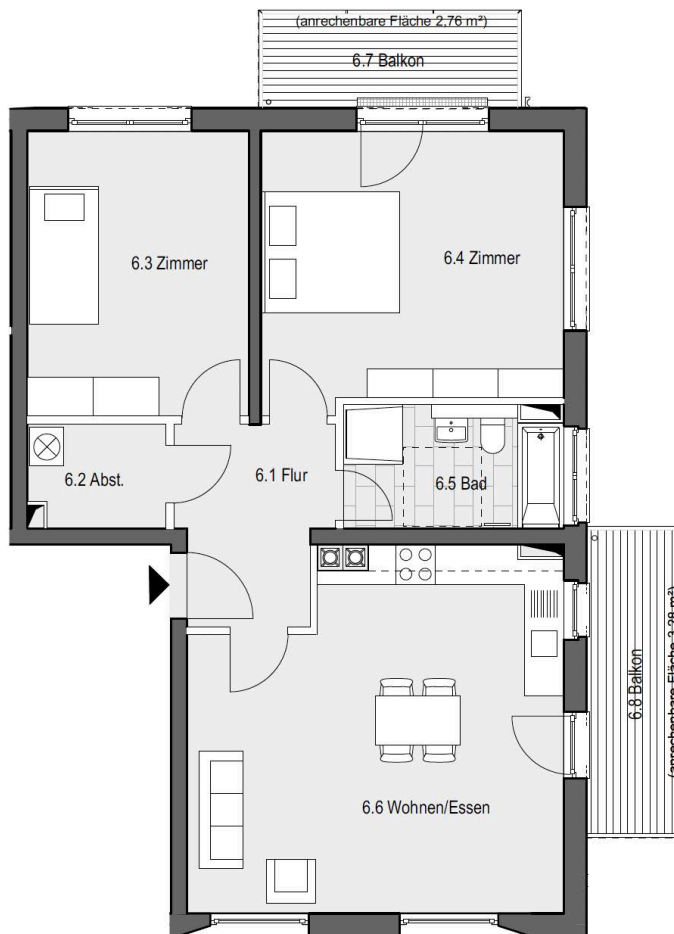
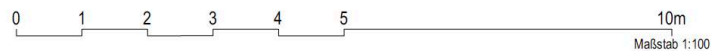


Tino-Schwierzina-Straße WE 06 2.OG, 3-ZIMMER



WOHNFLÄCHE:	ca.	84,18 m ²
FLUR:	ca.	6,92 m ²
ABSTELL:	ca.	3,18 m ²
ZIMMER:	ca.	14,52 m ²
ZIMMER:	ca.	18,89 m ²
BAD:	ca.	6,02 m ²
WOHNEN/ESSEN:	ca.	28,61 m ²
BALKON	ca.	2,76 m ²
BALKON:	ca.	6,56 m ²
(gerechnet mit 50%)		



HINWEIS: Bei allen Maßen handelt es sich um Angaben, die gegenüber dem späteren Endzustand noch Toleranzen aufweisen können. Eine genaue Grundlage für die Bestellung von Möbeln und/oder sonstigen Einrichtungen können diese Angaben deshalb noch nicht sein. Dafür ist vielmehr ein Aufmaß vor Ort unter Berücksichtigung der Fertigmaße incl. Wandbelägen, Sockel und dergleichen erforderlich. Ebenfalls können Leitungsschächte noch umgelegt bzw. zusätzlich eingebaut werden. Die Lage der Anschlüsse für Geräte (Waschmaschine etc.) und damit die in den Plänen dargestellten Standorte für Einrichtungsgegenstände, auch im Kellerraum, können sich noch ändern. Abweichungen aufgrund von Auflagen der Genehmigungsbehörden oder des Gesetzgebers sowie sonstige Korrekturen bleiben vorbehalten. Die dargestellten Möbel, Einrichtungsgegenstände, Sanitärobjekte, Bodenbeläge sowie Fliesenverbände dienen ausschließlich der Visualisierung. Sie sind weder maßstäblich noch lassen sich aus ihr Rückschlüsse auf sonstige Installationen ziehen.